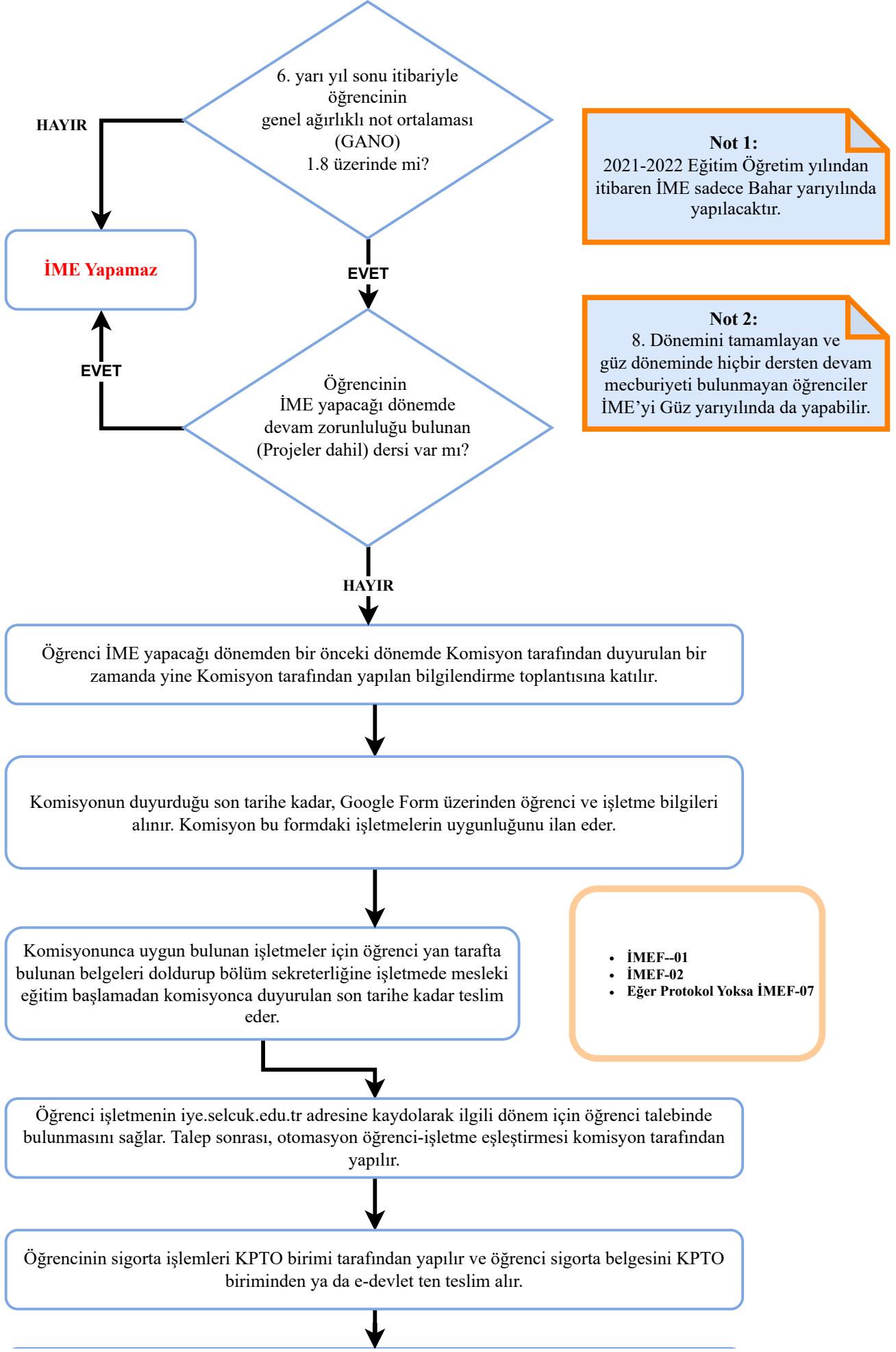


İŞLETMEDE MESLEKİ EĞİTİM (İME) İŞ AKIŞ DİYAGRAMI



Öğrenci dönem başlangıcının ilk günü bölüm İME sayfasında bulunan **evraklar** ve Öğrenci işleri İME biriminden yada e-devletten temin edeceği **SGK giriş belgesi** ile birlikte işyerine gider.

Öğrenci İME bölüm kılavuzuna göre İME çalışmasını gerçekleştirir. Raporları otomasyondan belirli aralıklarla girer (en geç haftalık). İME denetçisi belli aralıklarla otomasyon üzerinden girilen raporları kontrol eder

Denetçi öğretim elemanları dönem boyunca en az 3 defa işletmede yüz yüze ya da telefonla öğrenci denetimi yapar.

İME yapılan işletme dönem boyunca devam durumunu, dönem sonunda da İME notunu sisteme girmelidir.

Otomasyondan belirli aralıklarla girilen rapordan yararlanarak bölüm İşletmede Mesleki Eğitim sayfasında verilen Rapor Formatına göre İME Dosyasını mülakat tarihinden önce hazırlar.

Öğrenci dönem sonunda final haftasının ilk Cuma günü mesai bitimine kadar, İşletme otomasyon üzerinden çıktısını alacağı **Öğrenci İşletmede Mesleki Eğitim Dersi Devam Çizelgesi** ve **İşletmede Mesleki Eğitim Değerlendirme Formunu** bölüm sekreterliğine ıslak imzalı olarak elden veya kargo yoluyla kapalı zarfta teslim eder.